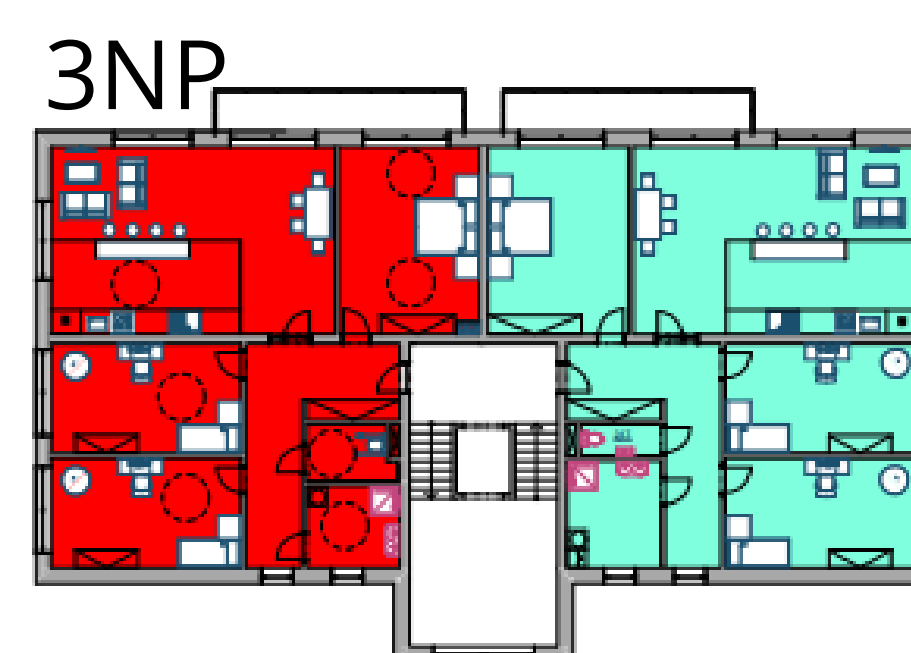
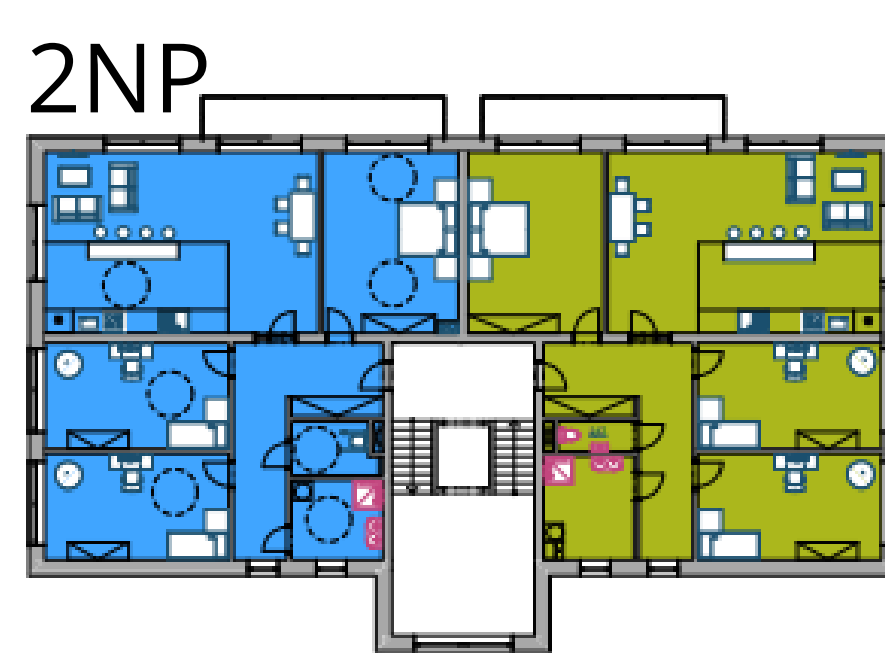
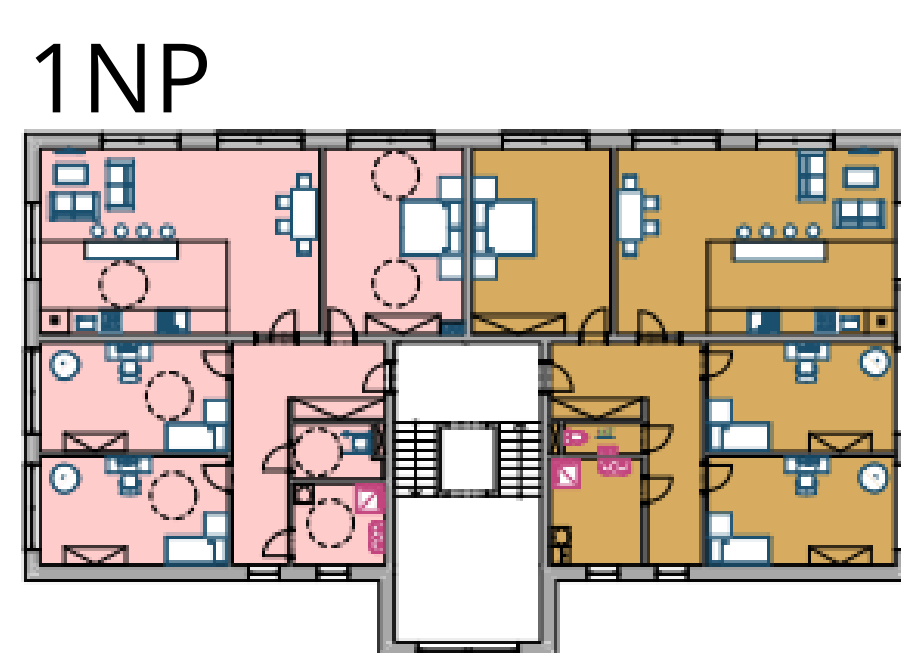
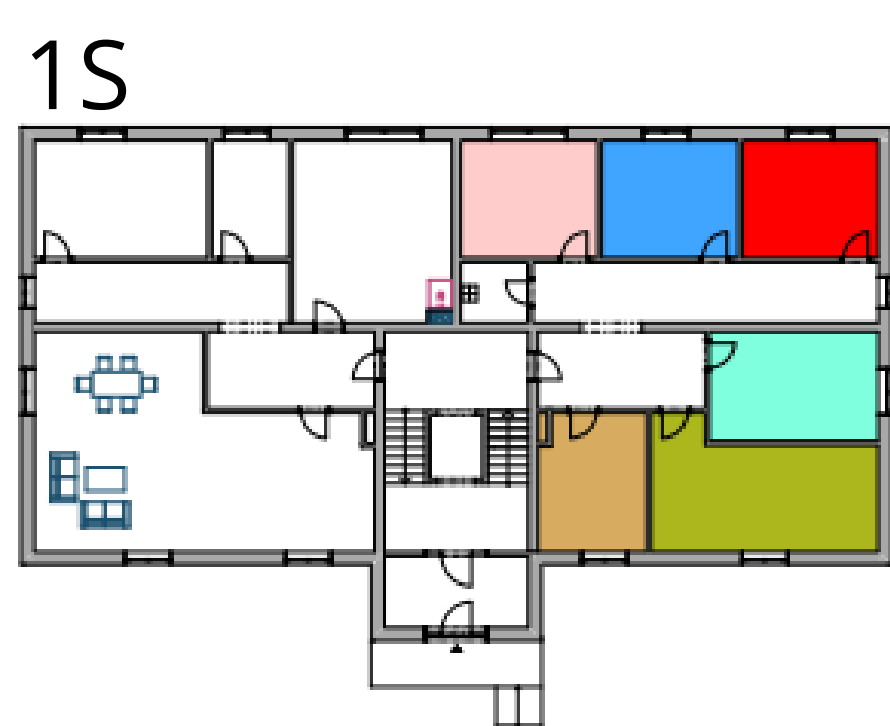


# Bytový dům



Cílem této bakalářské práce je zpracování projektové dokumentace pro provedení stavby bytového domu v katastrálním území města Jablunkov. Stavební parcela je položena v okrajové části města Jablunkov. Budova je navržena jako samostatně stojící, podsklepený, se třemi nadzemními podlažími. Objekt má navržený konstrukční stěnový systém z keramických tvárnic. Stropní a střešní konstrukce je tvořena z monolitických desek. Zastřešení je pomocí jednoplášťové ploché střechy.

